

Inspiron 17 5000 Series

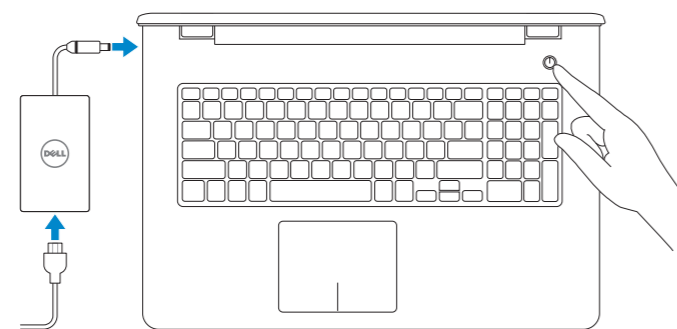
Quick Start Guide

快速入门指南
快速入門指南
クイックスタートガイド



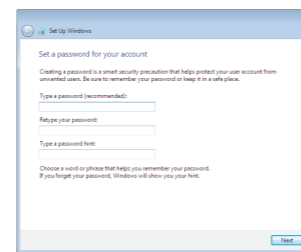
1 Connect the power adapter and press the power button

连接电源适配器并按下电源按钮
連接電源轉接器然後按下電源按鈕
電源アダプタを接続し、電源ボタンを押す



2 Finish Windows setup

完成 Windows 设置 | 完成 Windows 設定
Windows セットアップを終了する



Set up password for Windows
设置 Windows 的密码
設定 Windows 密碼
Windows のパスワードを設定する



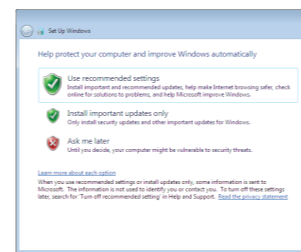
Connect to your network
连接到网络
連接網路
ネットワークに接続する

NOTE: If you are connecting to a secured wireless network, enter the password for the wireless network access when prompted.

注: 如果您要连接至安全的无线网络, 请在提示时输入访问无线网络的密码。

註: 如果您要連線至安全的無線網路, 請在提示下輸入存取無線網路的密碼。

メモ: セキュリティ保護されたワイヤレスネットワークに接続している場合、プロンプトが表示されたらワイヤレスネットワークアクセスのパスワードを入力します。



Protect your computer
保护您的计算机
保護電腦
コンピュータを保護する

For more information

要获取更多信息 | 更多資訊
詳細について

To learn about the features and advanced options available on your computer, click **Start** → **All Programs** → **Dell Help Documentation**.

如要了解有关计算机的功能和高级选项, 则单击**开始** → **所有程序** → **Dell 帮助说明文**。
如要進一步瞭解您電腦的功能和進階選項, 請按一下**開始** → **所有程式** → **Dell 說明文件**。
お使いのコンピュータで利用可能な機能および高度なオプションに関する詳細は、**スタート** → **すべてのプログラム** → **Dell Help Documentation** の順にクリックします。

Product support and manuals
产品支持和手册
產品支援與手冊
製品サポートとマニュアル

dell.com/support
dell.com/support/manuals

Contact Dell
与 Dell 联络 | 與 Dell 公司聯絡
デルへのお問い合わせ

dell.com/contactdell

Regulatory and safety
管制和安全 | 管制與安全
認可と安全性

dell.com/regulatory_compliance

Regulatory model
管制型号 | 安規型號
認可モデル

P28E

Regulatory type
管制类型 | 安規類型
規制タイプ

P28E001

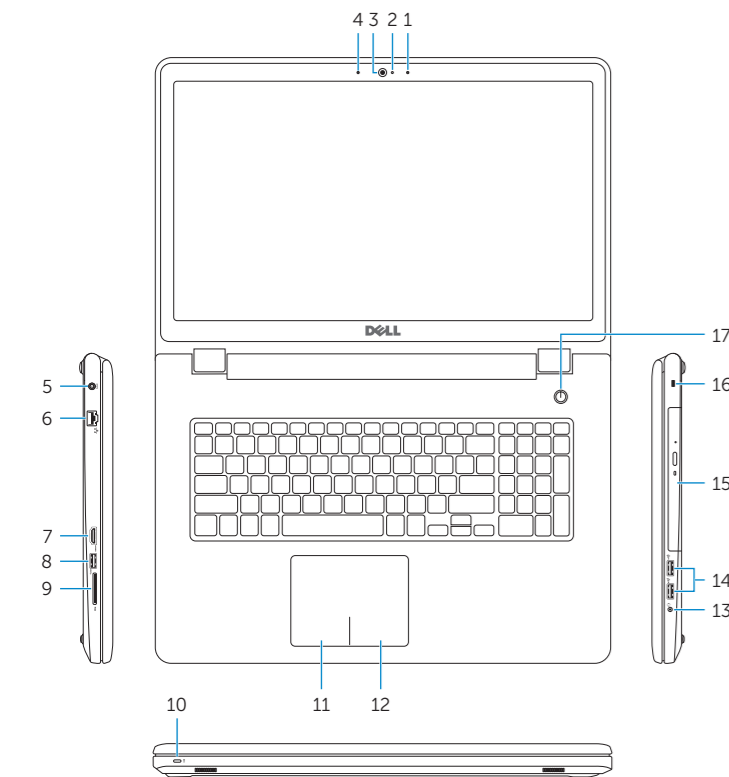
Computer model
计算机型号 | 電腦型號
コンピュータモデル

Inspiron 17-5758
Inspiron 17-5758 系列

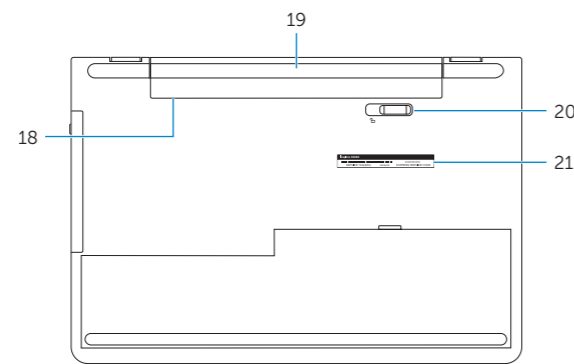


Features

功能部件 | 功能 | 外觀



- | | |
|--|---------------------------------------|
| 1. Right microphone | 11. Left-click area |
| 2. Camera-status light | 12. Right-click area |
| 3. Camera | 13. Headset port |
| 4. Left microphone | 14. USB 2.0 ports (2) |
| 5. Power-adapter port | 15. Optical drive |
| 6. Network port | 16. Security-cable slot |
| 7. HDMI port | 17. Power button |
| 8. USB 3.0 port | 18. Regulatory label (in battery bay) |
| 9. Media-card reader | 19. Battery |
| 10. Power and battery-status light/
hard-drive activity light | 20. Battery-release latch |
| | 21. Service Tag label |



- | | |
|-------------------------------|----------------------|
| 1. 右侧麦克风 | 11. 左键点击区域 |
| 2. 摄像头状态指示灯 | 12. 右键点击区域 |
| 3. 摄像头 | 13. 耳机端口 |
| 4. 左侧麦克风 | 14. USB 2.0 端口 (2 个) |
| 5. 电源适配器端口 | 15. 光盘驱动器 |
| 6. 网络端口 | 16. 安全缆线孔 |
| 7. HDMI 端口 | 17. 电源按钮 |
| 8. USB 3.0 端口 | 18. 管制标签 (电池槽内) |
| 9. 介质卡读取器 | 19. 电池 |
| 10. 电源和电池状态指示灯/
硬盘驱动器活动指示灯 | 20. 电池释放门锁 |
| | 21. 服务标签 |

- | | |
|-----------------------------|---------------------|
| 1. 右側麥克風 | 11. 左鍵區 |
| 2. 攝影機狀態指示燈 | 12. 右鍵區 |
| 3. 攝影機 | 13. 耳麥連接埠 |
| 4. 左側麥克風 | 14. USB 2.0 連接埠 (2) |
| 5. 電源變壓器連接埠 | 15. 光碟機 |
| 6. 網路連接埠 | 16. 安全纜線孔 |
| 7. HDMI 連接埠 | 17. 電源按鈕 |
| 8. USB 3.0 連接埠 | 18. 法規標籤 (在電池凹槽) |
| 9. 媒體讀卡器 | 19. 電池 |
| 10. 電源和電池狀態指示燈/
硬碟機活動指示燈 | 20. 電池釋放門鎖 |
| | 21. 服務標籤 |

- | | |
|---|----------------------|
| 1. 右マイク | 11. 左クリックエリア |
| 2. カメラステータスライト | 12. 右クリックエリア |
| 3. カメラ | 13. ヘッドセットポート |
| 4. 左マイク | 14. USB 2.0 ポート (2) |
| 5. 電源アダプタポート | 15. オプティカルドライブ |
| 6. ネットワークポート | 16. セキュリティケーブルスロット |
| 7. HDMI ポート | 17. 電源ボタン |
| 8. USB 3.0 ポート | 18. 認可ラベル (バッテリーベイ内) |
| 9. メディアカードリーダー | 19. バッテリー |
| 10. 電源およびバッテリーステータスライ
ット/ハードドライブアクティビティ
ライト | 20. バッテリーリリースラッチ |
| | 21. サービスタグラベル |

- | | |
|---|----------------------|
| 1. 右マイク | 11. 左クリックエリア |
| 2. カメラステータスライト | 12. 右クリックエリア |
| 3. カメラ | 13. ヘッドセットポート |
| 4. 左マイク | 14. USB 2.0 ポート (2) |
| 5. 電源アダプタポート | 15. オプティカルドライブ |
| 6. ネットワークポート | 16. セキュリティケーブルスロット |
| 7. HDMI ポート | 17. 電源ボタン |
| 8. USB 3.0 ポート | 18. 認可ラベル (バッテリーベイ内) |
| 9. メディアカードリーダー | 19. バッテリー |
| 10. 電源およびバッテリーステータスライ
ット/ハードドライブアクティビティ
ライト | 20. バッテリーリリースラッチ |
| | 21. サービスタグラベル |

Shortcut keys

快捷键 | 捷徑鍵

ショートカットキー

- | | |
|-----|---|
| F1 | Mute audio
静音音频 静音
消音する |
| F2 | Decrease volume
降低音量 降低音量
音量を下げる |
| F3 | Increase volume
提高音量 提高音量
音量を上げる |
| F4 | Play previous track/chapter
播放上一音轨/单元 播放上一首曲目/上一個章節
前のトラック/チャプターを再生する |
| F5 | Play/Pause
播放/暂停 播放/暫停
再生/一時停止 |
| F6 | Play next track/chapter
播放下一音轨/单元 播放下一首曲目/下一個章節
次のトラック/チャプターを再生する |
| F8 | Switch to external display
切换到外部显示器 切换至外部顯示器
外部ディスプレイに切り替える |
| F9 | Search
搜索 搜尋
検索 |
| F10 | Toggle keyboard backlight (optional)
切换键盘背景灯 (可选)
切换鍵盤背光 (選配)
キーボード背面ライトを切り替える (オプション) |
| F11 | Decrease brightness
降低亮度 降低亮度
輝度を下げる |

- | | |
|-------------|--|
| F12 | Increase brightness
提高亮度 增加亮度
輝度を上げる |
| Fn + Esc | Toggle Fn-key lock
切换 Fn 键锁 切换 Fn 鍵鎖定
Fn キーロックを切り替える |
| Fn + PrtScr | Turn off/on wireless
打开/关闭无线功能 啟動/關閉無線功能
ワイヤレスをオン/オフにする |
| Fn + Insert | Sleep
睡眠 睡眠
スリープ |
| Fn + H | Toggle between power and battery-status light/
hard-drive activity light
在电源和电池状态指示灯/硬盘驱动器活动指示灯之间切换
在電源和電池狀態指示燈/硬碟活動指示燈之間切换
電源およびバッテリーステータスライト/ハードドライブ
アクティビティライトを切り替える |

NOTE: For more information, see *Specifications* at dell.com/support.

注: 有关详细信息, 请参见 dell.com/support 上的规范。

註: 如需更多資訊, 請參閱 dell.com/support 中的規格。

メモ: 詳細については、dell.com/support の仕様を参照してください。